

Teatro Santander Gran sala

Rider Técnico



Fundación
Teatro
Santander

Con una programación que sobresale por su calidad y diversidad, El Teatro Santander se posiciona como el escenario de las artes escénicas más importante del oriente colombiano. Ha sido reconocido como uno de los espacios patrimoniales con más prestigio e historia del país, gracias a su imponente arquitectura y su innovador equipamiento técnico y tecnológico.

Sus instalaciones, ubicadas en el centro de Bucaramanga, cuentan con una gran sala con capacidad para recibir a 912 personas en sillas divididas en tres niveles: platea, balcón y paraíso. Además, este año 2023 se abre al público el 'Teatro Escuela', una black box de 11*16 metros equipada con tecnología de última generación, para la creación y presentación de nuevos y novedosos formatos escénicos.

Los espacios del Teatro Santander destacan por su estilo moderno, acústica ideal y su distintivo telón de boca: lienzo pintado por la artista santandereana, Beatriz González Aranda. Sin duda, una experiencia para los amantes de las tablas que visiten la ciudad bonita.





**TEATRO
PROSCENIO**
con público en
abanicada

AFORO

Sala en tres localidades

Platea con una capacidad de 361 sillas
Balcón con una capacidad de 266 sillas
Paraíso con una capacidad de 285 sillas
Capacidad total del teatro: 912

Los organizadores de eventos deben garantizar el adecuado uso de la infraestructura y en general de todos los elementos y equipos del teatro; en caso de daños derivados del uso, la adecuación, intervención o manipulación por los artistas, el staff o los proveedores, los organizadores deberán hacerse responsables por los costos de reparación, mantenimiento o reemplazo en iguales o mejores condiciones.

El Teatro se reserva el derecho a modificaciones en esta ficha sin previo aviso, por favor verificar en la reunión de pre-producción la disponibilidad de los elementos requeridos para el evento.

Nota: En caso de requerir de más personal tanto en montaje como en función, este deberá ser suministrado por el organizador del evento certificando su idoneidad para realizar las labores encomendadas. Será, obligatorio presentar los comprobantes de aportes a EPS, pensión y ARL con vigencia mayor a 30 días El certificado de alturas es obligatorio para labores asociadas a la tramyoa o alturas superiores a 1,5 mts. Los técnicos que realicen labores en alturas deberán traer su propio equipo de protección ante caídas.

PERSONAL DEL TEATRO

Director Ejecutivo y Artístico

Asistente Administrativa y Jurídica

Coordinación de Producción Técnica

Asistente de Producción Artística

Coordinación de Proyectos Artísticos

Apoyo Logístico

Coordinación de Comunicaciones y Mercadeo

Líder de Sonido

Técnico de Tramoya

Técnico de Iluminación



Vestimenta teatral

Telón de boca

Telón de terciopelo rojo.
2 piezas de 9.50 mt de ancho por 9.80 mt de alto.
Sistema americano manual.



Telón principal

1 pieza de 14 mt de ancho
por 9.38 mts de alto
En guillotina manual.

El telón principal es pintado por la artista santandereana **Beatriz González Aranda**, representa el principal símbolo de Santander: **El cañón del Chicamocha**.

BAMBALINAS PLISADAS

6 bambalinas en 1 pieza de
18 mts de ancho x 2 mts de alto

PATAS

12 piezas negras de 10 mts x 3 mts.

TELÓN DE FONDO PLISADOS

2 piezas de x 9.5 mts de ancho
x 10 mts de altura

PISO DE DANZA LINÓLEO

8 rollos de 2 mts de ancho
por 13 mts de largo
(área escénica de 16 mts x 13 mts)
Reversible negro/gris, marca Harlequin.

TELÓN DE GASA

1 telón de 18 mts de ancho
x 10 mts de alto, color negro
1 telón de 18 mts de ancho
x 10 mts de alto, color blanco

CICLORAMA

1 pieza de 18 mts de ancho por 10 mts alto
Proyección frontal o retroproyección
Color gris. PVC



Escenario

ESCENARIO

Ancho: 13 mts de boca
18 mts de profundidad
Fondo 18,69 mts
Alto 80 cms

PROSCENIO

Fondo 94 cms

EMBOCADURA

Alto 9.38 mts

SUELO DEL ESCENARIO

Sobrepiso permanente de quintuplex de 20 mm negro
Pendiente: 0
Carga: 400 kgs / mt2



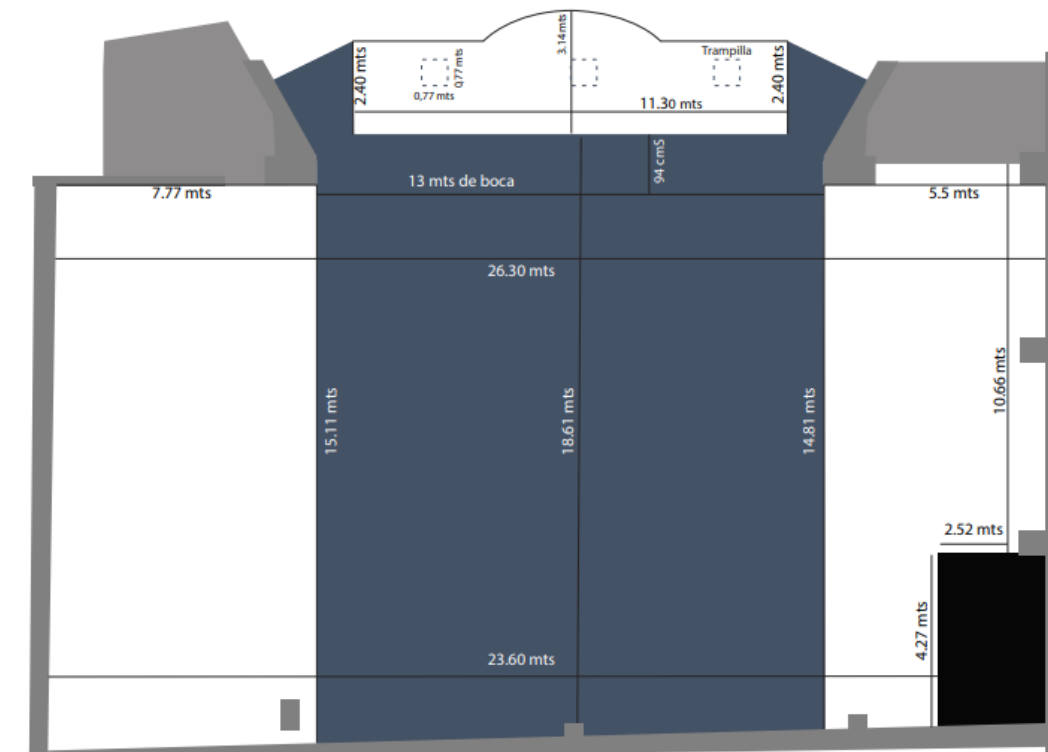
PLATAFORMA FOSO ORQUESTA

Foso de orquesta de 11,30 mts de ancho, 3,14 mts de profundidad capacidad para 30 músicos. 3 toneladas.
Elevadores tipo Spiralift en 3 niveles

Si por necesidad de producción la compañía necesitara pintar o usar pinturas, deberá notificarse con el fin de estudiar la viabilidad del buen uso, y dejar el suelo en las condiciones iniciales del teatro.

Está prohibido el uso de fuego en el escenario y demás lugares del recinto.

Planta Escenario





SALIDA

SALIDA



Tramoya

CONTROL DE TRAMOYA

42 barras contrapeso manual
 12 barras eléctricas
 (7 luces, 4 concha acústica,
 1 telón de boca)

Cada barra soporta
 un peso de 450 kgs

Sobretarimas

(3) Tarimas 2.44 mt x 1.22 mt x 0.20 mt
 (3) Tarimas 2.44 mt x 1.22 mt x 0.40 mt
 (3) Tarimas 2.44 mt x 1.22 mt x 0.60 mt

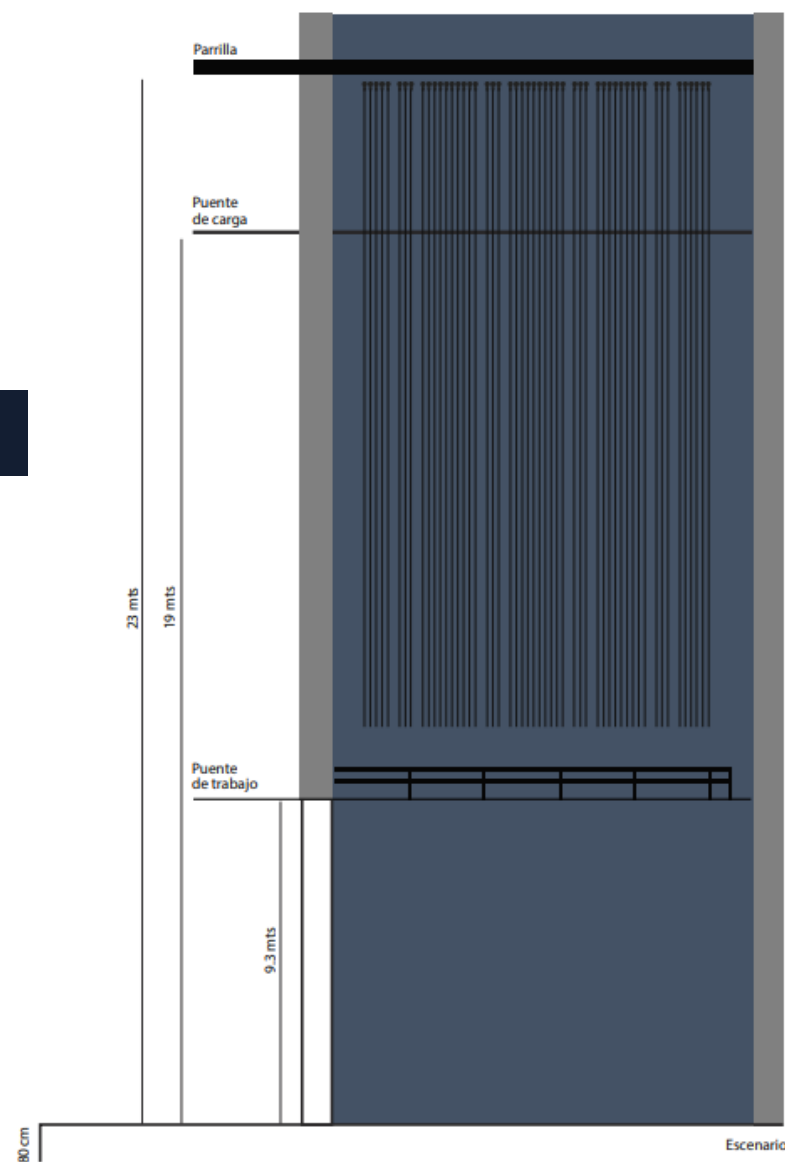
Puente de trabajo
 a 9.3 metros

Puente de carga
 a 19 mts del escenario

Parrilla a 23 mts
 del escenario.

Carga total a soportar:
 hasta 100 toneladas

Plano de Tramoya





Pianos

2 pianos de cola
Steinway & Sons
para concierto serie D





Diseño acústico

Diseñado bajo un proceso y análisis de arquitectura geométrica, que siendo en su totalidad construido en madera, tiene un control de la reverberación, eliminando todo efecto de resonancia y aumentando una claridad en el mensaje emitido, su acústica arquitectónica fue desarrollado bajo la fórmula de Fibonacci, logrando que el direccionamiento de las reflexiones sonoras nunca se intercepten entre ellas, logrando un equilibrio para la emisión de eventos sinfónicos, ópera, teatro, como también interpretaciones de géneros modernos que requieran un refuerzo sonoro electroacústico.

El sistema seleccionado fue de la fábrica norteamericana Meyer Sound, de la serie LINA con bajos 900-LFC. Con este sistema y su acústica, se logra una democracia en el escucha, en donde el espectador podrá apreciar con la misma calidad, sin importar la silla en donde se ubique.

CONCHA ACÚSTICA WENGER

9 paredes acústicas
3 nubes acústicas con sistema electromecánico
e iluminación propia



Sistema de audio

Consola digital DIGICO SD12
Snake digital SD RACK 56x24
Preamplificador de 4 canales Earhworks 1024
Servidor Waves DIGIGRID DGS XL
Sistema PA Meyer Sound LINA 15x2
8 Subwoofers Meyer Sound 900LFC
2 Infill Meyer Sound UPA-1P
2 Infill Meyer Sound UPJ-1P
6 Frontfills Meyer Sound UPM-1P
6 Monitores de piso MJF-210
2 Sidefills UPQ-1P
2 Procesadores Meyer Sound GALAXY 816
Sistema de llamados sonido ambiental ITC T-6702

CORTINAS DE ACÚSTA VARIABLE

6 secciones de 2 cortinas
cada cortina mide:
1,45 mts de ancho x 6,50 mts de alto





Microfonería

EARTHWORKS

- (1) KICKPAD
- (1) DK7
- (2) SR40V
- (4) SR40 + SRW1
- (5) DM20
- (2) SR20
- (4) P30 C
- (2) PM40T
- (2) QTC50
- (4) P30 HC
- (4) FW 430 HC
- (4) FW 430 C
- (2) C30C

SENNHEISER

- 4) E935
- (2) E965
- (3) E945
- (2) E904
- (4) E908-B
- (4) E908-B-EW
- (2) E906
- (2) E908 D
- (2) E914
- (4) MD 421 - II

AUDIO-TECHNICA

- (1) AT 4050
- (1) AT 4050 ST
- (2) AE 5400
- (2) AE 3000
- (2) AE 5100
- (2) ATM 350
- (2) AT 5046

SHURE

- (4) SM 58
- (4) SM 57
- (3) BETA 58A
- (4) BETA 98A/C
- (2) SM81

SISTEMAS INALÁMBRICOS

TRANSMISORES SENNHEISER SKM2000XP

(8) Transmisores Bodypack

(8) Transmisores de mano

RECEPTOR SENNHEISER EK 2000 IEM-AW+

(8) Receptores In-Ear

CÁPSULAS

(1) NEUMANN KK204

(4) SENNHEISER MMD935

(4) SENNHEISER MMD945

(2) SENNHEISER MMD965

MICRÓFONOS INALÁMBRICOS POINT SOURCE

(4) EO 8WL

(2) CR 8D

(2) CO2-8WD

(2) CO2-8WLP

(2) CO-8WS

(4) CO-8WL

WHIRLWIND

- (4) IMP-2
- (2) DIRECT2

DPA

(2) 4006

SCHOEPS

(2) CMC6 MK2 / MK4

PROYECTOR

Proyector Epson de Video de 25000 Lumens,
Tecnología Laser 2K



Iluminación

PHIDA

- (20) Fresnel 1000 W Incandescente
- (10) Elipsoidal Leeko 36°
- (16) Elipsoidal Leeko 25-50°
- (28) Elipsoidal Leeko 15-30° Incandescente
- (14) Elipsoidal Leeko 15-30° LED
- (2) Luminaria tipo seguidor HMI1200

ELATION

- (20) Six par LED 300
- (6) Cabezas móviles arolla profile claypaky

MAQUINA DE HUMO

- (2) Martin Hazer JEMPRO

UBICACIÓN CONTROL

La cabina de iluminación está situada en el centro de la sala nivel platea.

- (8) Banco de dimmers / Relevos para iluminación escénica con capacidad para 96 luminarias.
- (1) Consola MA lighting dot2 de 4 universos con universos con disponibilidad para 2.048 canales.
- (10) Iris para Elipsos ZOOM.
- (10) Porta gobos para Elipsos ZOOM.
- 10) Banderas para reflector fresnel.



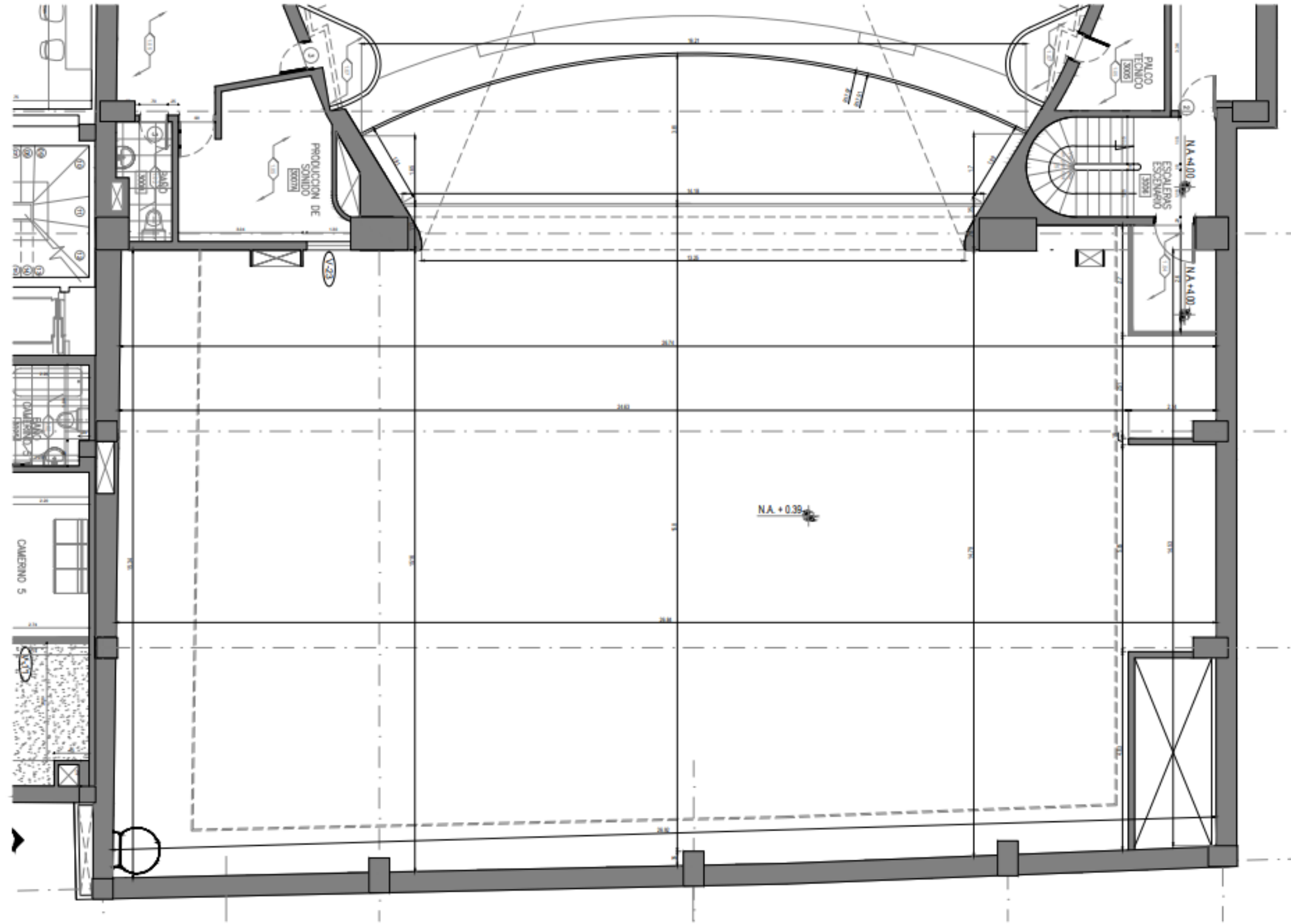


Camerinos

5 camerinos sencillos
1 camerino colectivo

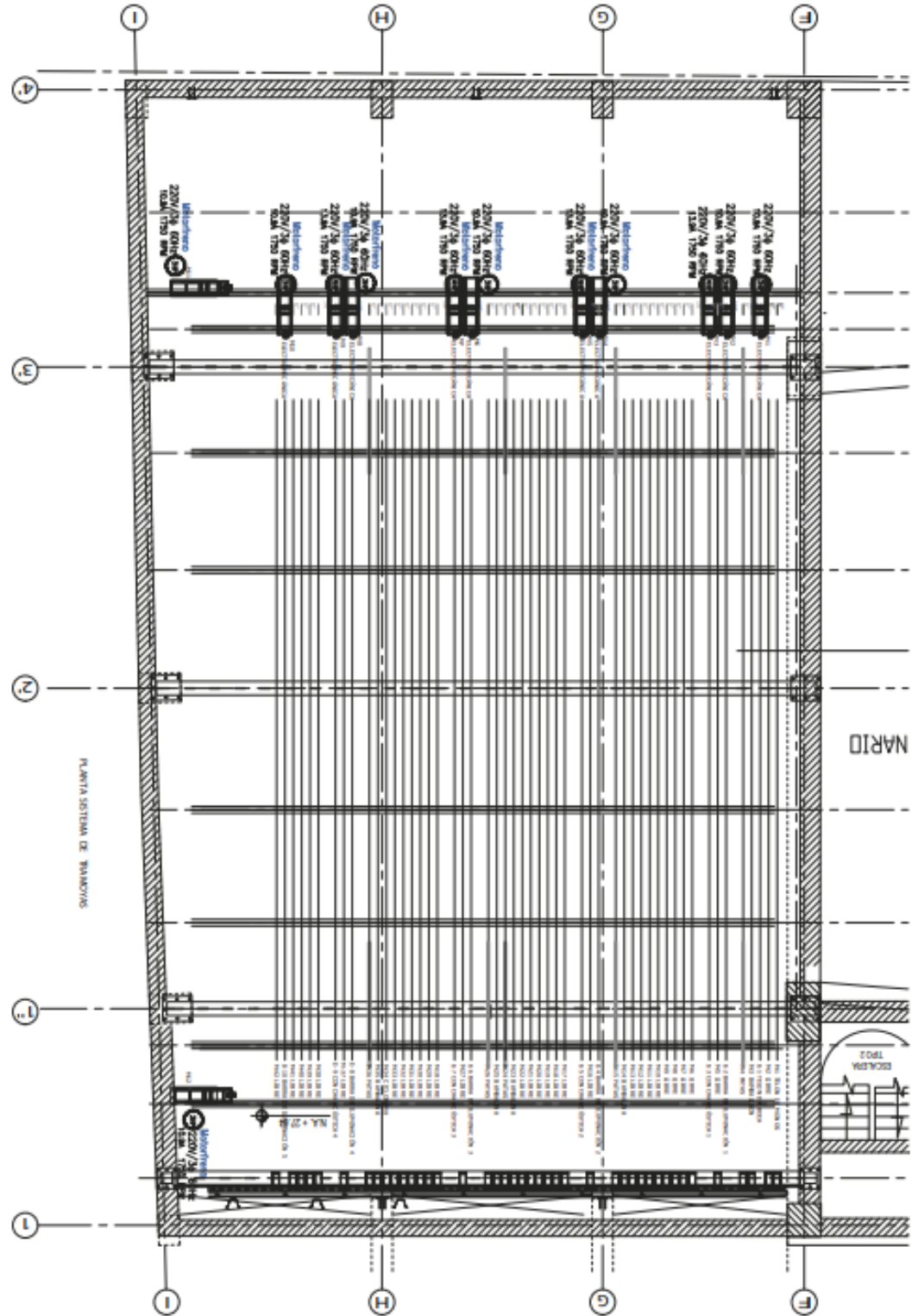


PLANIMETRÍA Escenario

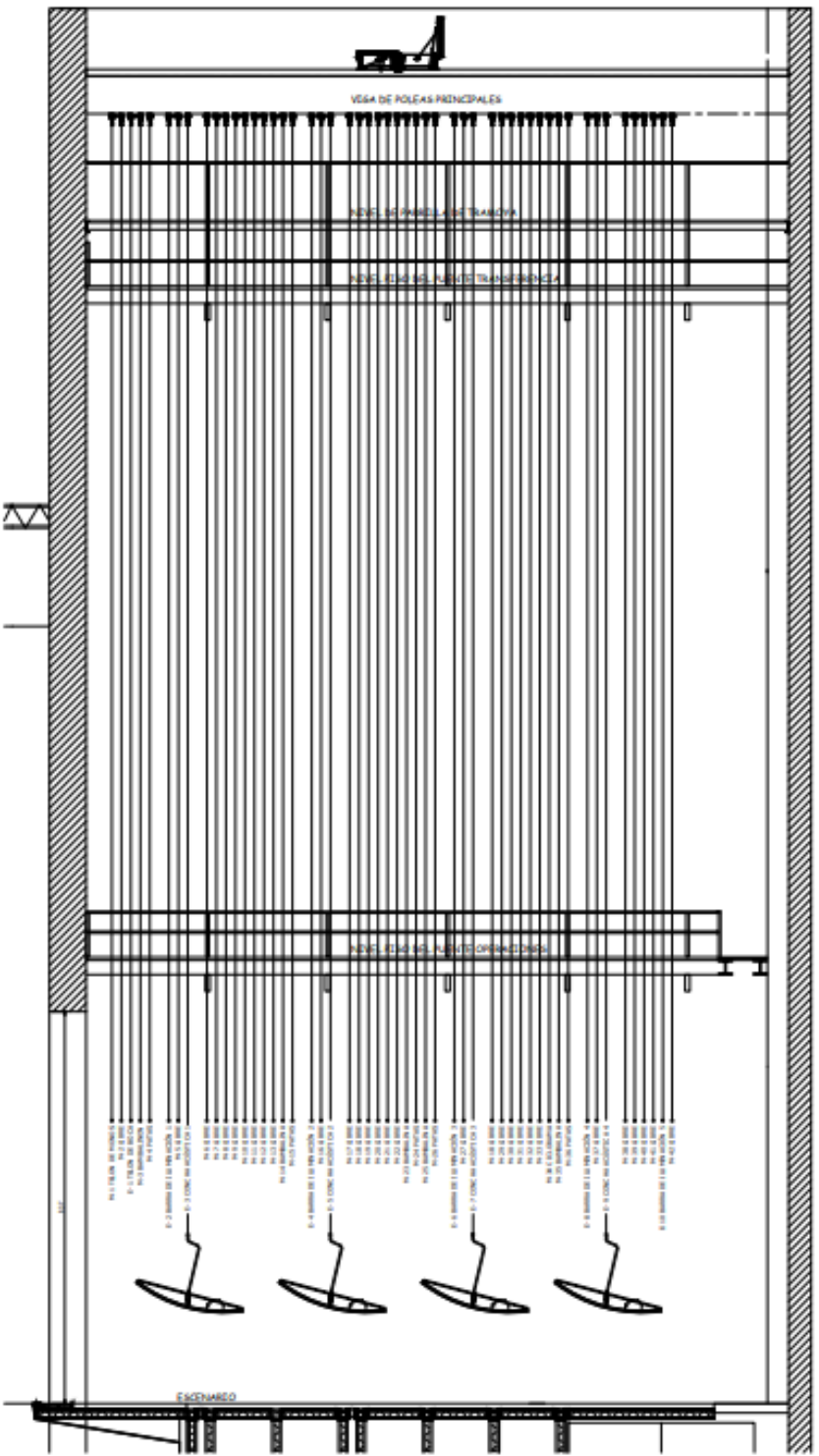


PLANIMETRÍA Sistema de tramoyas

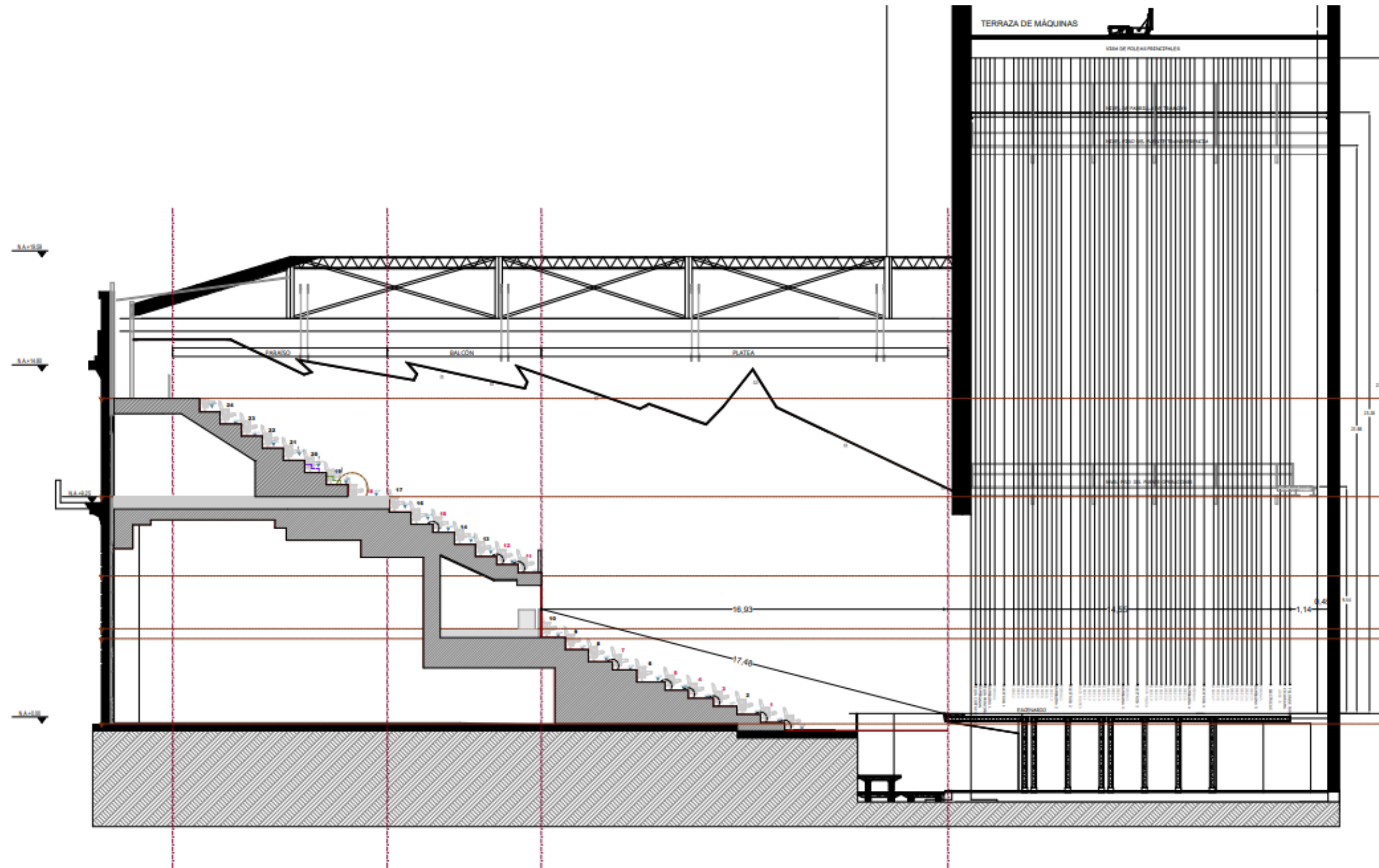
Plano Planta



Corte Transversal



PLANIMETRÍA Gran sala



Corte Longitudinal

TEATRO SANTANDER

Rider Técnico



Fundación
Teatro
Santander